

Hradec Králové, Muzeum východních Čech – odjezd 17.30
Stanovice u Kuksu – příjezd 18.15 – podvečerní procházka přírodním
areálem se sochami, odjezd 19.30
Hradec Králové, Muzeum východních Čech – příjezd 20.15

Hradec Králové, Muzeum východních Čech – odjezd 18.00
Chlum – příjezd 18.30
prohlídka Muzea války 1866 a výstup na rozhlednu
Chlum – odjezd 21.00
Hradec Králové, Muzeum východních Čech – příjezd 21.30

II. trasa HRADEC KRÁLOVÉ – STANOVICE – HRADEC KRÁLOVÉ (jízdě 40 Kč)

I. trasa HRADEC KRÁLOVÉ – CHLUM – HRADEC KRÁLOVÉ (jízdě 30 Kč)

KRÁLOVÉHRADECKÁ MUZEJNÍ NOC 2014

pátek 30. května 2014 od 18 do 24 hod.

Muzeum východních Čech v HK • Památník bitvy 1866 na Chlumu
Soubor sochařských děl Příběh utrpení a nadějí člověka
Galerie Vladimíra Preclíka • Muzeum parních strojů
Muzejní expozice sdělovací a zabezpečovací techniky
Zahrádkářské muzeum • Muzeum panenek
Informační centrum Obnovitelné zdroje

Festival muzejních nocí 2014

Královéhradecká muzejní noc se koná s podporou Královéhradeckého kraje. Vstup do všech muzeí a galerií zdarma.



MUZEUM VÝCHODNÍCH ČECH V HRADCI KRÁLOVÉ

Eliščino nábřeží 465, 500 01 Hradec Králové
tel.: 495 512 391-2
e-mail: info@muzeumhk.cz, www.muzeumhk.cz

MUSEUM



KOVÁŘSKÁ NOC V MUZEU

Pro tento večer muzeum připravilo bohatý program pro děti i dospělé zaměřený na krásu kovářského řemesla. Na nábřeží před hlavní budovou budou mít návštěvníci možnost obdivovat práci kovářů a podkovářů a některé činnosti si budou moci i sami vyzkoušet.

- prohlídka výstavy ZÁMEČNICKÁ ŠKOLA. ŘEMESLO JE UMĚNÍ
- ukázky kovářského umění před budovou muzea
- možnost vyzkoušení kovářského řemesla
- kreativní dílna se zaměřením na návrhy kování
- výtvarná soutěž na návrh kované mříže



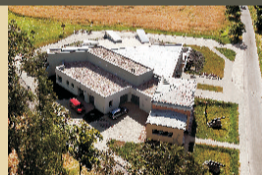
- prohlídky stálých expozic KRÁLOVSKÉ MĚSTO NAD SOUTOKEM a OD PEVNOSTI K SALÓNU REPUBLIKY

- po celý večer občerstvení ve spodním dvoře muzea a v muzejní kavárně



MUZEUM VÁLKY 1866 NA CHLUMU

Chlum čp. 66, 503 12 p. Věstary, tel.: 495 447 058
e-mail: chlum@muzeumhk.cz, www.chlum1866.cz



NOC V MUZEU VÁLKY 1866 NA CHLUMU

Připravena je pro Vás poutavá komentovaná prohlídka expozice dokumentující největší vojenské střetnutí na území Čech a Moravy v 19. století, kterého se účastnilo na 440 000 mužů.

Ukázky výzbroje a výstroje pruské či rakouské pěchoty, dělostřelectva, jezdeckva a dalších jednotek jsou doplněny přehlednými modely válečné strategie a bojujících vojsk. Pocity řadového rakouského vojáka v bitvě o les Svíb dramaticky přibližuje krátký hraný film. Prostřednictvím výpovědí osobností vrchního rakouského velení se pak na filmovém plátně ocitneme v předvečer osudové bitvy roku 1866...

V případě příznivého počasí je možný výstup na rozhlednu.

Návštěvníci mohou využít muzejní linku, odjezd autobusu v 18.00 hod. od Muzea východních Čech, návrat do Hradce Králové kolem 21.30 hod.



INFORMAČNÍ CENTRUM OBNOVITELNÉ ZDROJE

Informační centrum je umístěno v secesní budově malé vodní elektrárny Hučák v Hradci Králové.

Představí vám principy a možnosti využití energetických zdrojů založených na využití síly vody, větru, slunce a biomasy, předvede také tepelné čerpadlo a přiblíží i geotermální energii. Součástí prohlídky Informačního centra může být i návštěva malé vodní elektrárny Hučák.

Návštěvní hodiny

pro veřejnost denně 9.00–16.00 hodin

Informační centrum Obnovitelné zdroje

Křížkova 233, 500 03 Hradec Králové

tel.: 492 122 660, 725 781 564-5

e-mail: infocentrum.oze@cez.cz

Těšíme se na Vaši návštěvu



MUZEJA JSOU TU PRO VÁS I VE DNE PŘIJÍDETE NA KOMENTOVANÉ PROHLÍDKY, DĚTSKÉ PROGRAMY, PŘEDNÁŠKY A DALŠÍ DOPROVODNÉ AKCE



SOUBOR SOCHAŘSKÝCH DĚL PŘÍBĚH UTRPENÍ A NADĚJÍ ČLOVĚKA

Soubor sochařských děl ve volné přírodě je umístěn na loukách u Stanovic a Žirče, nedaleko od Kuksu.



PODVEČERNÍ PROCHÁZKA PŘÍRODNÍM AREÁLEM SE SOCHAMI V 18.15 hod.

Návštěvníkům představíme jednotlivá díla, jak je vidí jejich autoři. Délka procházky je cca 2 km přírodním, neupraveným terénem (polní cesty, louky), s mírným stoupáním a klesáním.

Návštěvníci mohou využít muzejní linku, odjezd autobusu v 17.30 hod. od Muzea východních Čech, návrat do Hradce Králové kolem 20.15 hod.

Od 11. dubna 2014 je Galerie moderního umění v Hradci Králové uzavřena. Po provedení celkové rekonstrukce budovy bude galerie znovu otevřena na jaře roku 2016.

www.galeriehk.cz

KRALOVÉHRADECKÁ MUZEJNÍ NOC 2014



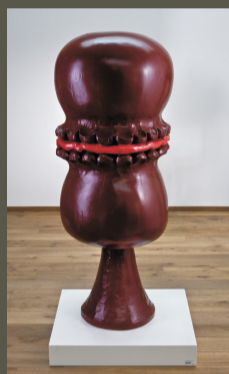
GALERIE VLADIMÍRA PRECLÍKA

RegioCentrum Nový pivovar,
Pivovarské náměstí 1245/2, 500 03 Hradec Králové
e-mail: info@galeriehk.cz, www.galeriehk.cz



ZAHRÁDKÁŘSKÉ MUZEUM

Petra Jilemnického 351
503 01 Hradec Králové-Plotiště
tel. 495 215 858, www.zahradkari.cz



Galerie Vladimíra Preclíka je po celý večer přístupná pouze vstupem do RegioCentra z Pivovarského náměstí.

STÁLÁ EXPOZICE Z DÍLA VLADIMÍRA PRECLÍKA

Prohlídka galerie s večerním osvětlením exponátů v atriu.

POZNÁTE VÝTVARNÉ DÍLO?

Po celý večer bude možné připomenout si díla našich výtvarných umělců, která byla vystavena v expozici GMU. Tato příležitost bude umožněna hravou formou, jež pro vás může být i milým překvapením.

Prohlídka exponátů o vzniku a vývoji zahradnictví a zahrádkářství v ČR
Galerie původních starých českých odrůd jablek v obrazech
Prohlídka galerie osobností Českého zahrádkářského svazu
Galerie královéhradeckého Rosaria
Výstava z tvorby lidové umělkyně Márie Karolové



KRALOVÉHRADECKÁ MUZEJNÍ NOC 2014

MUZEUM PARNÍCH STROJŮ

Ulice na Hrázce č.p.363
Nový Hradec Králové, 500 09 Hradec Králové
e-mail: jan.tomek@seznam.cz



Soukromý sběratel Jan Tomek zve k prohlídce své sbírky parních strojů a jejich modelů.

Při návštěvě je možno vidět velký parní stroj z cukrovaru Syrovátka Breinfeld, Daněk vyrobeno v roce 1876. Parní lokomobila Umrath vyrobeno v roce 1910, dvouálcový parní stroj z pražírny kávy a na 132 modelů - hraček parních strojů.

Spojení: trolejbus č. 7, zastávka U Husa./hosпода Na Hrázce/
nebo procházkou z Velkého náměstí cca 14 min. pěší chůze

PANENKÁRIUM – MUZEUM PANENEK

Úzká 210, Staré město
500 03 Hradec Králové, tel. +420 702 078 950
e-mail: muzeum@panekarium.cz, www.panekarium.cz

STÁLÁ VÝSTAVA PANENEK OD ROKU 1900 AŽ DO SOUČASNOSTI

Panenkárium představuje pestrou škálu typů historických panenek a to z různých materiálů, např. papírmasche, porcelánu, celuloidu nebo textilu. Pozornost je zde věnována nejen panenkám, ale také loutkovým kočárkům a jiným dětským hračkám včetně knížek. Najdete zde i miniaturní pokojíčky včetně všech doplňků nebo krojované panenky ze všech koutů světa. Návštěva je provázena mluveným slovem.



KRALOVÉHRADECKÁ MUZEJNÍ NOC 2014



MUZEJNÍ EXPOZICE SDĚLOVACÍ A ZABEZPEČOVACÍ TECHNIKY

areál Signal Mont s.r.o., Kydlínovská ulice 1300,
500 02 Hradec Králové, tel.: 972 341 035
e-mail: muzeum@signalmont.cz, www.signalmont.cz



INFORMAČNÍ CENTRUM OBNOVITELNÉ ZDROJE A MALÁ VODNÍ ELEKTRÁRNA „HUČÁK“ V HRADCI KRÁLOVÉ

e-mail: infocentrum.oze@cez.cz, www.cez.cz/hucak



Muzejní expozice sdělovací a zabezpečovací techniky v Hradci Králové je nejstarší a ve střední Evropě jedinečná sbírka této železniční techniky a související technické dokumentace. Expozice byla zřízena u příležitosti příjezdu prvního parního vlaku na území republiky. V roce 2001 byla reinstalována v areálu firmy Signal Mont s.r.o.. Postupně byly opraveny a doplněny nové exponáty. Pro děti je připraven pojízdný model parní lokomotivy umožňující jejich svezení.

Ke zhlédnutí bude velkoformátový film Malé vodní elektrárny na Labi.
Prohlídky elektrárny od 18:00 do 24:00, každých 30 min.



KRALOVÉHRADECKÁ MUZEJNÍ NOC 2014